

PLEC DE PRESCRIPCIONS TÈCNIQUES QUE REGIRAN LA CONCESSIÓ DE L'EXPLOTACIÓ DE LA BOTIGA DEL PALAU DE LA MÚSICA CATALANA

1. Objecte

L'objecte d'aquest contracte és el lloguer de les instal·lacions de la botiga del Palau de la Música Catalana, al carrer del Palau de la Música, 4-6, de Barcelona, i la venda en línia a través del lloc web del Palau de la Música Catalana. I si s'escau, també inclou la venda de productes del Palau de la Música Catalana en altres recintes.

Aquesta activitat comercial se centra bàsicament en la venda de productes culturals i arquitectònics, relacionats amb la música i productes vinculats amb l'edifici del Palau de la Música Catalana.

2. Horari

La botiga del Palau estarà oberta al públic ininterrompudament tots els dies de l'any (diumenges i festius inclosos), excepte el 25 de desembre i l'1 de gener. L'horari d'obertura serà de 09.30 a 20.00h ininterrompudament i, a petició del Palau, quan hi hagi concert, haurà de romandre oberta almenys durant 30 minuts després de la finalització del concert.

3. Instal·lacions, obres i mobiliari

L'espai destinat a botiga disposa de 32,83 m² de superfície útil, i l'espai destinat a magatzem de 5 m² de superfície útil. Veure Annex 1 -Plànol.

L'adjudicatari es farà càrrec:

- 3.1. D'un magatzem fora del Palau per fer la reposició diària de producte en cas que necessiti més espai del que disposa al Palau.
- 3.2. De les despeses d'adequacions i decoració del local, amb l'autorització prèvia de la Direcció del Palau i del pagament de subministraments externs d'electricitat, telefonia i de totes les despeses d'instal·lació i manteniment que originin els equips informàtics que destini a la concessió. Les obres d'habilitació de l'espai hauran de ser prèviament acceptades pel Palau.
- 3.3. De la compra del mobiliari i els equipaments necessaris per dur a terme l'activitat, i s'obliga a mantenir-los en condicions òptimes d'ús i a fer-hi les renovacions necessàries fins que finalitzi el contracte. El Palau es reserva el dret d'aprovar l'estètica del mobiliari. A aquest efecte, l'adjudicatari presentarà un avantprojecte d'adequació de l'espai en el qual s'especifiquin les actuacions que s'hi vulguin fer, els nous elements i els materials proposats.

- 3.4. De la gestió de la recollida dels residus generats per la seva activitat, i totes les despeses, taxes o preus públics causats per aquesta.
- 3.5. De la neteja total de l'espai (inclou tancaments interiors i exteriors de la botiga), mobiliari i escombraries que s'originin.
- 3.6. De mantenir lliures d'obstacles i objectes les vies d'evacuació d'emergència.
- 3.7. Del manteniment de la botiga per tal que estigui en bon estat de conservació i funcionament, substituint aquells elements que es vagin deteriorant o quedin inservibles i complint la normativa tècnica específica per a locals d'ús públic. L'adjudicatari també atindrà aquelles indicacions que es consensuin amb la Direcció del Palau.
- 3.8. De garantir el manteniment correcte de totes les instal·lacions i la seva higiene. Haurà d'acreditar a partir de la signatura del contracte, els contractes de manteniment d'aquestes instal·lacions amb empreses especialitzades.
- 3.9. D'assumir el cost, quan l'adjudicatari consideri fer una substitució, millora, modificació i ampliació de les instal·lacions propietat del Palau de la Música Catalana o d'elements d'equipament. Requerirà sempre la presentació del corresponent projecte valorat (croquis, mides i material) i l'autorització prèvia de la Direcció del Palau.
- 3.10. L'adjudicatari serà l'únic responsable de la seguretat dels objectes exposats.

En finalitzar el contracte, ja sigui per venciment del termini o per resolució anticipada, revertiran al Palau de la Música Catalana els béns detallats en plànols i els incorporats de forma permanent, efectuats per l'adjudicatari, que hauran d'ésser lliurats sense càrregues ni gravàmens i en estat de conservació i funcionament adequats.

El Palau posa a disposició del nou adjudicatari:

- 3.11. La connexió elèctrica necessària i quadre elèctric amb proteccions, així com dues unitats d'aire condicionat, llums normals i d'emergència, tal com s'indica en els plànols adjunts (annex 1).

El condicionament i la decoració del local correran a càrrec de l'adjudicatari, així com qualssevol modificació/ ampliació de les infraestructures e instal·lacions, i es podran iniciar a partir de la data de signatura del conveni, amb un termini màxim de 10 dies naturals per a l'inici de l'explotació.

4. Personal

- 4.1. El personal contractat per prestar el servei anirà a càrrec de l'adjudicatari, que es farà càrrec de les obligacions salarials i de Seguretat Social del seu personal, incloent-hi les contingències d'accident i malaltia, i complirà i farà complir la legislació especial de prevenció de riscos laborals a tot el personal inclòs al

servei. El Palau exigirà, mensualment o trimestralment, que l'adjudicatari li acrediti estar al corrent de les obligacions salarials i de la Seguretat Social del seu personal. No existirà cap vincle administratiu i laboral entre el personal de la botiga i el Palau.

- 4.2. El personal contractat per l'adjudicatari haurà de parlar correctament català, castellà i anglès, com a mínim, tot valorant-ne d'altres de la Unió Europea, japonès i xinès, etc.
- 4.3. L'adjudicatari vetllarà especialment que el personal faci el seu servei guardant sempre la màxima pulcritud i que el tracte amb el públic sigui en tot moment correcte i eficaç.
- 4.4. El Palau podrà exigir que el personal contractat abandoni de forma immediata el servei de l'establiment quan, segons el seu criteri, no compleixi les exigències d'atenció al públic o pugui adduir qualsevol altre motiu raonable i justificat.
- 4.5. El personal haurà de conèixer les activitats del Palau de la Música Catalana, per poder informar-ne correctament el públic que ho demani. El Palau designarà un interlocutor, el qual serà responsable d'informar puntualment el personal de la botiga sobre les activitats del Palau.
- 4.6. El personal haurà de vestir amb un uniforme acordat amb el Palau de la Música Catalana, i amb l'obligació de dur sempre un indicatiu que l'identifiqui com a treballador de l'empresa.
- 4.7. L'adjudicatari designarà un interlocutor amb la Direcció del Palau.

5. Comunicació i imatge

- 5.1. En tota la comunicació referida a la botiga, hi constarà la denominació "BOTIGA DEL PALAU DE LA MÚSICA CATALANA".
- 5.2. Tota la comunicació haurà d'estar redactada en català, amb traducció al castellà i anglès com a mínim.
- 5.3. La denominació i el logotip del Palau hauran de constar en totes les etiquetes i embalatges seguint la normativa de la marca Palau.
- 5.4. Totes les propostes d'utilització gràfica del logotip Palau hauran de ser aprovades per la Direcció de Comunicació del Palau per a tots el suports.
- 5.5. Els cartells, rètols i altres elements de comunicació hauran de seguir les normatives del manual de la marca Palau, prèviament a l'aprovació de la Direcció de Comunicació del Palau. De la mateixa manera, totes les campanyes de promoció de la botiga hauran de comptar amb la conformitat del Palau.
- 5.6. Qualsevol promoció publicitària que vulgui dur a terme l'adjudicatari, l'haurà d'acordar amb la Direcció del Palau per tal que s'aculli a la línia comunicativa del Palau.

- 5.7. L'adjudicatari està obligat a complir la normativa vigent pel que fa a l'explotació dels drets d'imatge.
- 5.8. El Palau es compromet a indicar en els seus elements de comunicació i difusió del Palau que ho permetin, l'existència de la botiga, així com la seva ubicació en els elements de senyalització interna del Palau.

6. Articles

Com a normativa general, es vendran a la botiga del Palau de la Música Catalana i en línia, els articles relacionats amb l'edifici i la música, amb una atenció especial per al cant coral i la programació musical de la temporada. Per extensió, es vendran també articles relacionats amb el Modernisme, el disseny i l'arquitectura de la ciutat de Barcelona, complements i objectes de regal, amb l'aprovació prèvia de la Direcció del Palau.

El Palau cedeix a l'adjudicatari els drets de producció d'articles relacionats amb la imatge del Palau. Les despeses de producció d'aquests articles aniran a càrrec de l'adjudicatari, i hauran de tenir l'aprovació de la Direcció del Palau. En cas de posar a la venda productes sense autorització, el Palau en podrà ordenar la seva retirada, sens perjudici de la imposició, a més, de les penalitats que corresponguin.

Per incentivar les vendes, el Palau indicarà a l'adjudicatari períodes de promoció especial.

6.1. L'oferta mínima de productes objecte del servei de la botiga inclou:

- CD i DVD relacionats amb la programació del Palau: programació pròpia i dels promotors externs.
- Discografia de l'Orfeó Català i de cant coral en general.
- Llibres especialitzats en música.
- Llibres especialitzats en l'edifici del Palau, l'Orfeó Català i la història de l'Entitat.
- Llibres especialitzats en Modernisme, arts aplicades i arquitectura en general.
- Articles pedagògics.
- Complementos i objectes de regal.

Característiques dels productes objecte del servei de la botiga:

- S'exposaran als aparadors de la botiga els articles relacionats directament amb el Palau (edifici) i les seves activitats musicals.
- L'adjudicatari vendrà les publicacions i CD editats pel Palau i els articles produïts pel Palau. També vendrà articles proposats per les empreses col·laboradores del Palau.

- L'adjudicatari aportarà un sistema de gestió informàtica d'estocs i vendes i una estructura logística de reposicions que permeti que cap article quedi sense existència a la botiga sempre que no estigui exhaurit.
- L'operativa de reposició haurà de ser acordada amb el Palau i no interferir en cap cas el flux de públic.

6.2. L'oferta de productes objecte del servei en línia:

- S'exposaran aquells productes que acordin ambdues parts a proposta de l'adjudicatari.

Característiques del servei en línia:

- L'adjudicatari haurà de contractar una empresa de transports de solvència i rapidesa reconegudes per tal de fer el lliurament corresponent a qualsevol domicili de tot el món, en un termini mai superior a 7 dies naturals i sempre amb la màxima rapidesa possible.
- El sistema de compra del producte/s haurà d'estar verificat per poder garantir-ne la "compra segura" (*verisign* o similar).
- Els impostos corresponents a la venda d'aquests productes en línia s'abonaran en territori fiscal espanyol.
- L'adjudicatari s'obliga a mantenir actualitzat tot el sistema de venda en línia de forma permanent, tant tècnicament com pel que fa a continguts. Aquest servei no podrà estar interromput més de 12 h seguides, sigui pel motiu que sigui, excepte que es pugui argumentar com a causa major.
- Tots els continguts d'aquest servei hauran d'estar aprovats per la Direcció del Palau.

El Palau es reserva el dret de control de qualitat de tots els articles exposats, l'embalatge correcte dels productes i la seva presentació.

7. Obligacions de l'adjudicatari (no especificats anteriorment)

- 7.1. La gestió i explotació del servei sota el seu propi risc. No tindrà dret a cap indemnització per causa d'avaries, pèrdues o perjudicis ocasionats per l'explotació del servei. L'adjudicatari tampoc no tindrà cap dret d'indemnització en el cas d'extinció de la concessió quan es compleixi el termini de vigència.
- 7.2. Aportar els mitjans personals, materials i tècnics necessaris per a l'explotació correcta del contracte.
- 7.3. Executar el projecte de disseny d'interior de la botiga presentat en la licitació en un termini màxim de 10 dies naturals.
- 7.4. Demanar i obtenir les autoritzacions governatives o de qualsevol tipus que corresponguin, referents a les activitats a què es destina el contracte.

- 7.5. Està obligat a tenir a disposició dels usuaris fulls de reclamacions. Exposarà en un lloc visible un anunci de l'existència d'aquests fulls. L'adjudicatari remetrà al Palau el mateix dia o l'hàbil següent, l'exemplar de les reclamacions, amb el seu informe, si s'escau.
- 7.6. Indemnitzar a tercers pels danys i perjudicis que pugui ocasionar.
- 7.7. Dedicar el local i les instal·lacions a l'objecte de l'adjudicació, i no podrà utilitzar-lo, del tot o en part, per a una altra finalitat, ni cedir-lo, arrendar-lo o traspassar-lo sense el consentiment exprés i per escrit del Palau.
- 7.8. S'obliga a recomprar a l'adjudicatari anterior aquells objectes que figuren destacats en l'annex 2, per un valor total no superior als 22.500 € acreditats amb factures.
- 7.9. L'adjudicatari, una vegada finalitzi el contracte objecte d'aquest procediment, haurà d'assumir tot l'estoc de productes que superi els 25.000 € acreditats amb factures. A aquests efectes, la Fundació es compromet a incloure en els Plecs del nou concurs que es liciti un cop finalitzat el present contracte l'obligació del nou adjudicatari de recomprar l'estoc per un valor total no superior als 25.000 €.
- 7.10. Establir els mecanismes informàtics de control necessaris, sobre les vendes i la distribució dels productes, per poder facilitar a la Direcció del Palau qualsevol informació que aquesta consideri oportuna per al control d'existències, vendes, pagament d'impostos sobre les vendes i seguiment d'aquestes. És obligat emetre el tiquet de caixa corresponent. L'adjudicatari haurà de disposar de màquina registradora o registre informatitzat de vendes perquè el Palau pugui fer les comprovacions escaients.
- 7.11. Contractar, amb una companyia de solvència reconeguda, abans de l'inici de l'explotació: una pòlissa d'assegurança de responsabilitat civil a tercers que cobreixi un import mínim per sinistre de 3.000.000 d'euros amb un sublímit mínim per víctima de 300.000 euros. Responsabilitat amb les cobertures d'explotació, patronal, productes, subsidiària, locativa i creuada.
- 7.12. Una pòlissa a cobrir possibles danys d'incendis, per aigua i d'altres danys, pòlissa a tot risc que cobreixi les obres de millora, el contingut i les pròpies existències per una quantitat adequada a les instal·lacions.

Respecte d'aquestes assegurances, l'adjudicatari haurà de lliurar una còpia de la pòlissa a la Direcció del Palau, així com un document que acrediti el pagament de la quota inicial i les renovacions successives.
- 7.13. Assumir la responsabilitat de la seguretat dins de tot el recinte de la botiga.
- 7.14. Acceptar les targetes de crèdit com a mitjà de pagament, per qualsevol import.
- 7.15. Fer el pagament dels impostos de qualsevol classe que siguin, de l'Estat, de la província o del municipi, que donin lloc a l'explotació dels serveis, així com els recàrrecs sobre aquests i el pagament de l'IVA.

8. Clàusules ambientals

Criteris obligatoris:

- Compliment de la normativa de seguretat i salut en el treball.
- Compliment de la normativa de prevenció d'incendis i emergències.
- Compliment de la normativa d'activitats recreatives i pública concurrència.
- Compliment de la normativa de manteniment i inspeccions de les instal·lacions.
- Compliment de la normativa vigent referent a la contaminació acústica (horaris, etc.).
- No abocament de substàncies perilloses al clavegueram (lleixiu, productes químics de neteja, etc.).
- Informació periòdica de la quantitat i els tipus de productes químics de neteja utilitzats.
- Disposició dels mitjans necessaris per preveure la contaminació de les aigües residuals per productes químics que es puguin abocar al clavegueram.
- Disposició de tots els fulls de seguretat i instruccions d'ús i manipulació correctes dels productes químics.
- Fer una correcta gestió dels residus i altres mesures que siguin adients a l'objecte del contracte d'acord amb la legislació vigent.
- Serà responsabilitat de l'empresa adjudicatària el correcte reciclatge dels residus generats realitzant una adequada segregació:
 - Residus de recollida selectiva: paper i plàstic.
 - Residus de rebuig.
 - Residus perillosos (envasos que hagin contingut substàncies perilloses, lluminàries, etc.; és obligatori disposar d'una empresa acreditada per l'Agència de Residus de Catalunya per al transport i la gestió dels residus perillosos).
- Fer una correcta gestió ambiental dels treballs a executar, prenent mesures necessàries per minimitzar els impactes que aquest pugui ocasionar:

- Aplicació de bones pràctiques ambientals en l'ús de l'energia (aire condicionat, il·luminació...) instal·lant sistemes de minimització del consum d'electricitat (bombetes de baix consum, aparells eficients, etc.).
- Climatització de la temperatura interior de la botiga segons la normativa que indiqui l'Administració, en tractar-se d'un local públic.
- Manteniment periòdic de les instal·lacions disposant d'un pla de manteniment preventiu anual, per evitar el mal funcionament dels equips, etc.

L'incompliment de qualsevol d'aquestes clàusules pot comportar la suspensió del contracte.

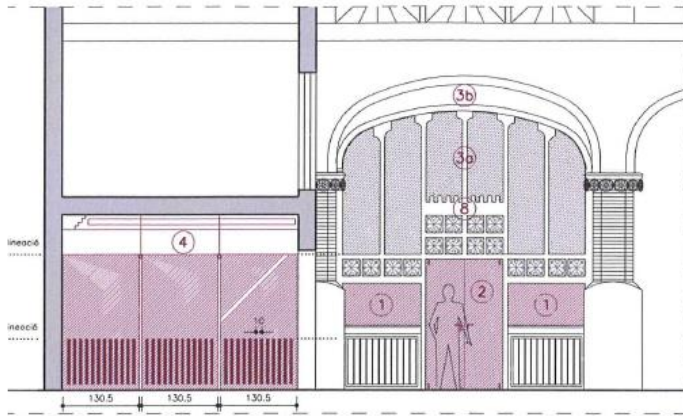
Es valorarà positivament:

- Consideracions de caràcter ambiental relatives als productes que es posen a la venda (materials utilitzats, sostenibilitat...).
- Disposar d'un sistema de gestió ambiental, segons els estàndards ISO 14.000, EMAS o similar o presentar declaració responsable sobre els aspectes ambientals de l'empresa.
- Minimització d'embalatges en el producte final i si no es possible fomentar el sobres de paper reciclat.
- Participarà en el procés de millora continua del Sistema de gestió del PALAU i col·laborar i facilitar les dades que el Responsable de Medi Ambient li sol·liciti per a la correcta realització de la declaració ambiental.

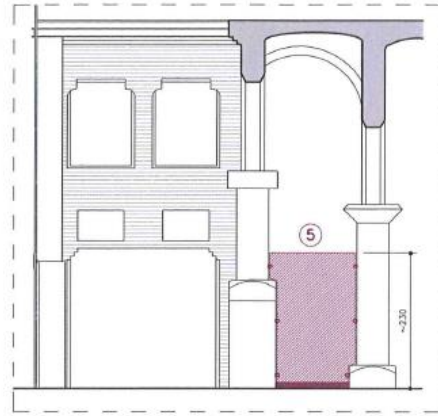
Periòdicament es realitzaran auditories internes i externes dels sistemes de Medi ambient i EMAS, i L'ADJUDICATARI haurà de col·laborar i participar en el processos a fi de garantir el bon funcionament dels sistemes i el procés de millora continua.

Annex 1

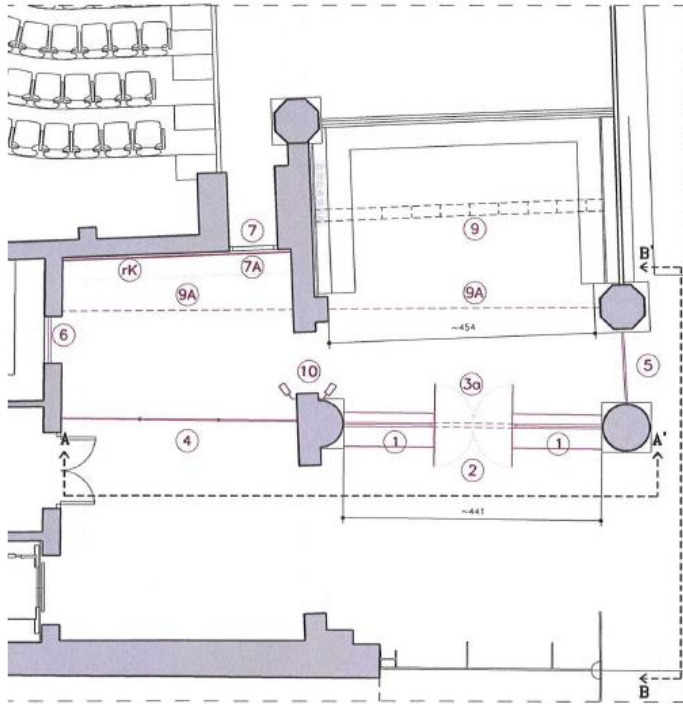
Plànol de l'espai de la botiga



ALÇAT A-A'



ALÇAT B-B'



LANTA

MATERIALS PROPOSSATS

REVESTIMENTS

K AFLACAT DE FUSTA DE PI TENIT I ENVERNISAT FOSC
IDEM A L'EXISTENT

S MANTENEN ELS MATEIXOS ACABATS, AFEGIT EL
EVESTIMENT DE FUSTA AL PARAMENT QUE SEPARA MAB
A SALA DE CAMBRA, COM A ELIMINACIÓ DE LA PORTA
XISTENT.

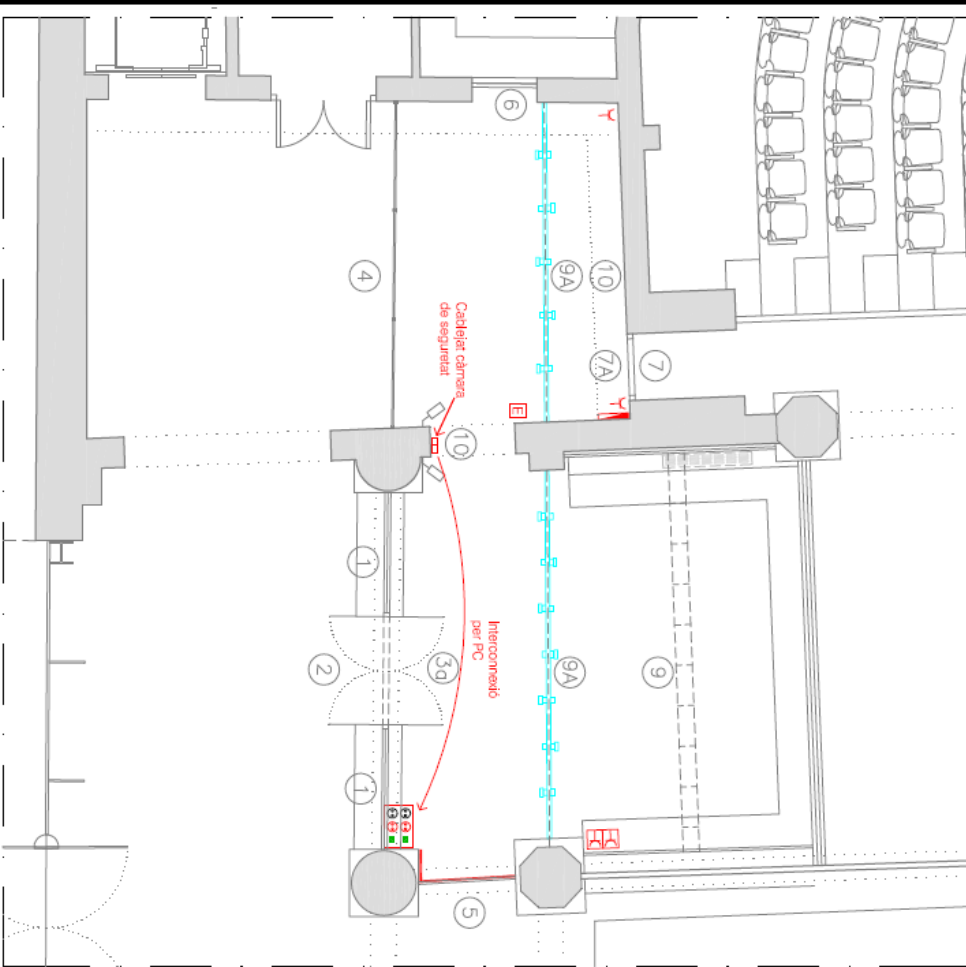
TREBALLS A REALITZAR

- 1 VIDRE FIXE LAMINAR COL·LOCAT AMB LLISTONS LATERALS I SUPERIOR. PART INFERIOR SENSE LLISTO, RECOLZAT SOBRE EL MOSTRADOR. CANTELLS POLITS.
- 2 PORTES PIVOTANTS DE VIDRE SECURIT, TANÇA AMB CLAU A TERRA, FERRAMENTA MODEL MANET COMPACT DE DORMA D'ACER INOXIDABLE MATE I TIRADORS TIPUS DORMA TG D'ACER INOXIDABLE MATE.
- 3a TRASLLAD I ADAPTACIÓ DE FRONTAL EXISTENT A ARC DAVANTER. EXTRACCIÓ DE PEÇA CERÀMICA FLOR A TROBADES LATERALS DE LA FUSTERIA AMB CAPITELLS DE PILARS.
- 3b EN CAS DE SER NECESSARI PER L'ESTABILITAT DEL CONJUNT ES COL·LOCARÀ UN SUPLEMET DE FUSTA SUPERIOR IDEM A LA FUSTERIA EXISTENT.
- 4 COL·LOCACIÓ DE DIVISIÓ DE VIDRE LAMINAR, 3 PECES TRANSPARENTS AMB TRACTAMENT PUNTUAL A L'ÀCID SEGONS DISENY (EN FRANJES DE 10 CM TRANSPARENTS-TRANSLÚCIDES ALTERNADES), CANTELLS POLITS. COL·LOCATS SOBRE PERFILS D'ACER INOXIDABLE MATE.
- 5 COL·LOCACIÓ DE DIVISÓRIA DE VIDRE LAMINAR TRANSPARENT AMB CANTELLS POLITS. COL·LOCADA SOBRE PERFILS D'ACER INOXIDABLE MATE. I SÒCOL INFERIOR AMB CANAL PER PASSAR CABLES CCTV
- 6 EXTRACCIÓ DE MOBLE DE FUSTA, ADAPTACIÓ DE MARC I COL·LOCACIÓ DE MIRALL A TOTA ALÇADA.
- 7 ELIMINACIÓ D'INDICADORS DE SORTIDA D'EMERGENCIA SALA DE CAMBRA
- 7A CAIXÓ DE GUIX DE 64 CM X 35 CM, PER UBICACIÓ MAQUINARIA AIRE AMB REGISTRE
- 8 RÈTOL BOTIGA IDEM RESTA PALAU
- 9 LÍNIA D'ILLUMINACIÓ EXISTENT A MANTENIR
- 9A NOVES LÍNIES D'ILLUMINACIÓ FOCUS LED LLUM CÀLIDA
- 10 UBICACIÓ PER CÀMERES DE SEGURETAT

NOTA: COTES EXPRESADES EN CM

Nº PLANOL	DATA	REVISIÓ	SIGNATURA
2.01B	111027	REVISIÓ	
2.01A	111018	REVISIÓ	
2.01	11052	REVISIÓ	

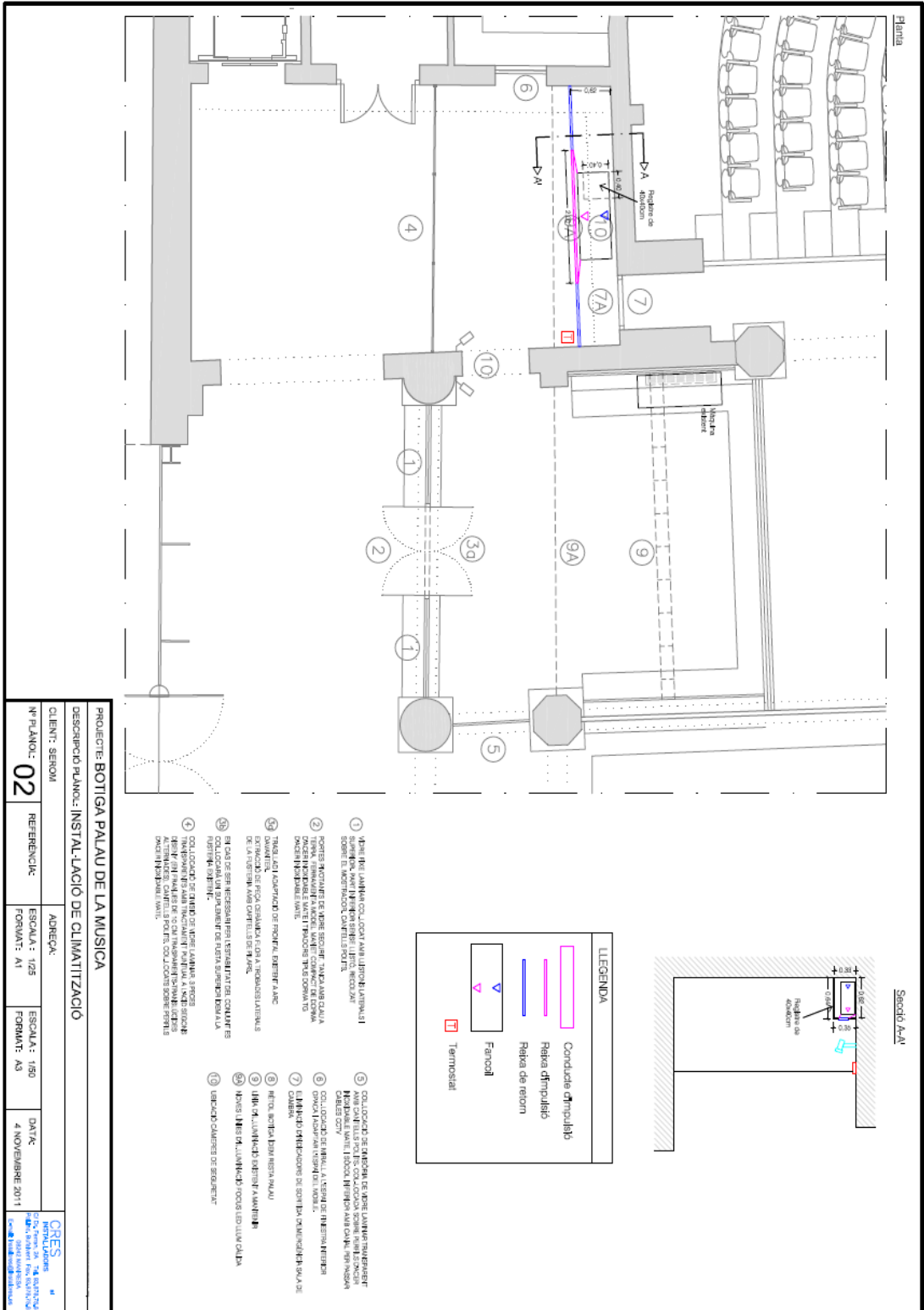
2.01	2011 8248 8248-2011-2011-091	PALAU DE LA MÚSICA CATALANA OBRES 2011 TREBALLS PER L'ADEQUACIÓ DE LA SALETA DEL FOYER DE L'EDIFICI HISTÒRIC EN BOTIGA	ESCALA: DIN A3 = 1/10
ESTAT ACTUAL-PROPOSTA BOTIGA			DATA: 11052
PLANTA BAIXA		ARQUITECTURAS OSCAR TVSQVETS BLANCA	PROMOTOR: PALAU DE LA MÚSICA CATALA
		CUP. 116. 316. 14 * 0811 * BARCELONA * TEL. (93)2265566 * FAX (93)2265471	



LLEGENDA	
	Caixa composta per: - 2 Endolls s'utuko blancs. - 2 Endolls s'utuko vermells. - 2 RL.
	Canal de superfície
	Canil amb projector Led
	Quadre elèctric
	Llum d'emergència
	Endolls
	Endolls existents

- 1) MATEIJA ILLUMINACIÓ I CABLEJAT PER LA PART D'INTERCOMUNICACIÓ PER PC.
- 2) PORTES TANCANTS DE MATEIJA ILLUMINACIÓ I CABLEJAT PER LA PART D'INTERCOMUNICACIÓ PER PC.
- 3) TROCADOR D'ENFOSCA I CABLEJAT PER LA PART D'INTERCOMUNICACIÓ PER PC.
- 4) COL·LOCACIÓ DE CANALS DE CABLEJAT I CABLEJAT PER LA PART D'INTERCOMUNICACIÓ PER PC.
- 5) COL·LOCACIÓ DE CANALS DE CABLEJAT I CABLEJAT PER LA PART D'INTERCOMUNICACIÓ PER PC.
- 6) COL·LOCACIÓ DE CANALS DE CABLEJAT I CABLEJAT PER LA PART D'INTERCOMUNICACIÓ PER PC.
- 7) COL·LOCACIÓ DE CANALS DE CABLEJAT I CABLEJAT PER LA PART D'INTERCOMUNICACIÓ PER PC.
- 8) COL·LOCACIÓ DE CANALS DE CABLEJAT I CABLEJAT PER LA PART D'INTERCOMUNICACIÓ PER PC.
- 9) COL·LOCACIÓ DE CANALS DE CABLEJAT I CABLEJAT PER LA PART D'INTERCOMUNICACIÓ PER PC.
- 10) COL·LOCACIÓ DE CANALS DE CABLEJAT I CABLEJAT PER LA PART D'INTERCOMUNICACIÓ PER PC.

PROJECTE: BOTIGA PALAU DE LA MUSICA			
DESCRIPCIÓ PLANO: INSTAL·LACIÓ ELÈCTRICA			
CLIENT: SERROM	ADREÇA:	ESCALA: 1/25	ESCALA: 1/50
Nº PLANO: 01	REFERÈNCIA:	FORMAT: A1	FORMAT: A3
			DATA: 4 NOVENBRE 2011
 CRES INSTAL·LACIONS ELÈCTRIQUES C/DA MONTAÑA, 10 - 08001 BARCELONA T. 93 481 11 11 - F. 93 481 11 12 WWW.CRES-EL.com			



Annex 2

Estoc valorat dels productes de la botiga de l'actual adjudicatari

Artículo	Descrip	Total Stock Unidades	PCM	Total
9157344	COLLAR CUPULA PALAU	1	7,56	7,56
9947557	LLAVERO CLAVE SOL PALAU	1	2,28	2,28
9947561	LLAVERO PIANO PALAU	1	2,28	2,28
9031200	ABANICO VITRAL	1	23,67	23,67
9945228	ALTAVOZ UNO NOGAL PALAU	1	12,50	12,50
6420974	ABANICO SEDA PALAU	1	22,00	22,00
6420940	PAÑUELO CCH VITRAL 140X45	2	31,75	63,50
9948611	CAMI S SALA PALAU	3	6,00	18,00
9947545	PIN CLAVE SOL PALAU	3	2,47	7,42
9941069	ALTAVOZ UNO HAYA PALAU	3	12,50	37,50
9928289	MONEDERITO PALAU ROJO	3	3,95	11,85
9936829	BOLA BICOLOR PALAU DE LA MUSICA	5	1,20	6,00
9943837	PENDIENTE PRESION FLOR AZUL	5	4,70	23,50
9948612	CAMI M SALA PALAU	6	6,00	36,00
9947076	FOULARD COLU PALAU AMARI 150X45	6	14,00	84,00
9949882	CAMI XS SALA MUJ PALAU AZUL	8	6,00	48,00
9949883	CAMI S SALA MUJ PALAU AZUL	8	6,00	48,00
9947655	CAL ST MINI 90X120MODERNISMO	9	1,70	15,30
9947078	FOULARD COLU PALAU ROSA 150X45	9	14,00	126,00
9937440	BOLIGRAFO LUJO PALAU	9	7,60	68,40
9947562	LLAVERO GUITARRA PALAU	10	2,28	22,80
9927325	PAÑUELO 45X45 NARANJA GUIAS	10	5,60	56,00
9948615	CAMI XXL SALA PALAU	11	6,00	66,00
9947548	PIN FLAUTA PALAU	11	2,52	27,74
9927016	CRAYON PALAU MUSICA CATALANA	11	0,95	10,46
9949884	CAMI M SALA MUJ PALAU AZUL	12	6,00	72,00
9947559	LLAVERO TROMPETA PALAU	12	2,28	27,36
9943843	PULSERA PALAU NEGRA	12	5,80	69,60
9927393	RELOJ CLARABOYA PALAU	12	6,25	75,00
9928291	LLAVERO PALAU ROJO	12	2,88	34,56
9157336	FOULARD CUPULA PALAU 150X45	12	14,00	167,98
9945921	LLAVERO FLOR BLANCA	13	1,16	15,08
9928290	MONEDERITO PALAU AZUL	13	3,95	51,35
9949886	CAMI XL SALA MUJ PALAU AZUL	14	6,00	84,00
9947546	PIN VIOLIN PALAU	15	2,47	37,11
9943973	PARAGUAS PALAU TRANS	15	10,95	164,25
9943844	PULSERA PALAU AZUL	15	5,80	87,00

9949733	PALOMA DORADA PALAU	16	3,66	58,48
9936813	BOLA CONF. PQ. PALAU DE LA MUSICA	16	0,70	11,17
9940935	CALCE VIOLI PAL MUJ	16	4,61	73,72
9947547	PIN PALAUOMPETA PALAU	17	2,52	42,87
9946717	PUNTO FLOR ROJA	17	5,25	89,25
9943842	PENDIETE ARPON AZUL AMARILLO	17	5,10	86,70
9948614	CAMI XL SALA PALAU	18	6,00	108,00
9949731	ABETO PORCELANA ROJO PALAU	18	3,02	54,32
9927381	CORBATA TRENCADIS AZUL CELESTE	18	9,50	171,00
8939381	REGLA MADERA 20 CM PALAU	18	1,65	29,70
9949885	CAMI L SALA MUJ PALAU AZUL	19	6,00	114,00
9949730	ESTRELLA PORCELANA DORADA PALAU	19	3,66	69,45
9949732	ABETO PORCELANA VERDE PALAU	19	3,02	57,34
9946716	PUNTO FLOR AZUL	19	5,25	99,75
9941070	ALTAVOZ RETRO PALAU	19	20,00	380,00
9928595	CAMISETA NEGRA ROSA PALAU XL	20	7,34	146,70
9948729	GORRA PALAU ROJA	21	4,95	103,95
9947550	PIN GUITARRA PALAU	21	2,52	52,96
9910619	BOLIGRAFO PUNTERO PALAU	21	0,82	17,22
9928594	CAMISETA NEGRA ROSA PALAU L	22	7,35	161,70
9928674	CORBATA TRENCADIS ROJA	22	9,45	207,97
9928592	CAMISETA NEGRA ROSA PALAU M	22	7,34	161,51
9943845	COLGANTE PALAU AZUL AMARILLO	22	5,40	118,80
9928292	LLAVERO PALAU AZUL	23	2,88	66,24
9943841	PENDIETE ARPON FLOR ROSA	23	5,10	117,30
9927394	RELOJ VIDRIERA LUIS MILLET PALAU	24	6,25	150,00
9928590	CAMISETA NEGRA ROSA PALAU S	24	7,31	175,47
9916642	BOLSA PALAU MUSICA FLOR	24	6,75	162,00
9947077	FOULARD COLU PALAU ROJA 150X45	25	14,00	350,00
8924236	FUNDA GAFAS VIDRIERAS PALAU	25	3,06	76,56
9943846	COLGANTE PALAU FLOR ROSA	25	5,40	135,00
3625031	MUG VIDRIERA PALAU	25	3,03	75,67
9928294	FUNDA ABANICO ROJO PALAU	27	3,10	83,70
8915571	PUZZLE MUSAS INFANTIL RECT.	27	0,71	19,17
9928295	FUNDA ABANICO AZUL PALAU	29	3,10	89,90
9946718	PUNTO FLOR ROSA	29	5,25	152,25
9927382	CORBATA TRENCADIS AZUL MARINO	30	9,50	285,00
9946974	CAL P. DOMENECH Y MONTANER 2020	30	1,51	45,30
9948613	CAMI L SALA PALAU	31	6,00	186,00

9902427	MINI IPAD PALAU	32	4,38	140,16
9949101	COJIN 45x45 COLUMNAS VERDE/ROSA PALAU	35	6,90	241,50
6622097	DELANTAL COLUMNA	35	5,95	208,25
8955778	REGLA PALAU	38	1,20	45,60
9950002	MUG COLUMNAS PALAU NARANJA/ROSA	39	2,00	78,00
6622070	DELANTAL CLAVE DE SOL	39	6,95	271,05
8927901	VASO VELA MUSAS PALAU	40	5,08	203,20
6421482	POS ALAR ALAR COLUMNAS Y SALA	40	0,18	7,20
9947656	CAL SOBRETAULA 140X150 PALAU	42	2,02	84,84
9937270	PARAGUAS CLARABO PLE	42	12,25	514,54
8914206	SET 4 LAPICES PALAU	42	2,40	100,80
9947816	JARRON TELA COLUMNAS AZUL/NARANJA PALAU	47	4,40	206,80
9850783	MARCAPAGINAS METAL COLUMNA NARANJA PALAU	50	3,63	181,50
9947817	JARRON TELA COLUMNAS VERDE/ROSA PALAU	52	4,40	228,80
9948678	GOMA FORRADA CUPULA PALAU	57	0,45	25,65
9943972	PARAGUAS PALAU LOGO PLEGABLE	57	9,60	547,20
9917409	BANDEJA LUCERNARIO PALAU	57	4,60	262,09
9927326	PAÑUELO 45X45 AZUL MARINO GUIAS	58	5,60	324,80
8929211	ESTUCHE 18 CHOCOLATINAS PALAU	59	3,23	190,59
9913021	GOMA BORRAR HUEVO PALAU	60	1,60	96,00
9912814	LANZ BOLIGRAFO PALAU COLUMNA	60	0,80	48,00
6646530	ESPEJO CLARABOYA PALAU	63	1,10	69,30
3884681	TAZA INFUSIÓN PALAU	64	3,83	244,84
9098798	LAPIZ NOTAS PALAU TEAL	68	1,29	87,72
9945922	LLAVERO OLAS	71	1,16	82,36
6421415	POS ALAR COLUMNAS BALCON	74	0,18	13,32
9945920	LLAVERO FLOR ROJA	75	1,16	87,00
9850781	MARCAPAGINAS METAL COLUMNA AZUL PALAU	75	3,64	272,69
9948179	LAPIZ CUPULA PALAU	76	0,82	62,32
9948808	BOLIGRAFO BIC 4 COL PALAU	77	1,62	124,74
8955654	ESPEJO VIDRIERA FLORAL	78	1,10	85,80
9949021	BOLIGRAFO 7 EN 1 PALAU PLATA	80	0,62	49,60
9945526	MARCAPAGINAS METAL PALAU	83	4,43	367,69
9929422	BOLIGRAFO PALAU	83	1,49	123,40
9949854	ABANICO TELA NARANJA/ROSA	84	4,58	384,30
9019782	CHAPA FLOR PALAU 38MM	84	0,27	22,39
9939095	REGLA PALAU 30 CM	85	1,12	95,53
6421458	POS ALAR MUSA ESCENARIO	86	0,18	15,48
9948727	GORRA PALAU AZUL	89	4,95	440,55

9947818	COJIN 45X45 COLUMNAS PALAU NARANJA/ROSA	90	6,90	621,00
9948728	GORRA PALAU GRIS	95	4,95	470,25
6421431	POS ALARG SALA LATERAL CAB ALA	99	0,18	17,82
8928657	PARAGUAS CLARAB PALAU	100	11,90	1.190,00
3465445	ABANICO TELA MUSAS VIDRIERA PALAU	100	5,91	591,39
6647499	IMAN CUADRAD COLUMNAS PALAU	102	0,60	60,90
9912813	BOLIGRAFO PALAU VIDRIERA BIC	109	0,80	87,20
8955670	IMAN DETALLE FACHADA	109	0,59	64,31
9947815	JARRON TELA COLUMNAS NARANJA/ROSA PALAU	111	4,40	488,40
8955743	P.L VIDRIERA FLORAL	111	0,44	48,52
9945919	LLAVERO FLOR AZUL	116	1,16	134,56
9947253	MARCAPAGINAS POSTAL PALAU FACHA	118	2,59	305,62
9939508	CAJA RECTANG PALAU	118	2,20	259,60
8955700	P.L.MOSAICO BALCON	121	0,43	52,04
9098771	LAPIZ NOTAS PALAU BLUE	123	1,29	158,67
9903227	MINTS COLUMNA	125	1,00	124,83
9930229	GOMA LAPIZ PALAU	126	1,20	151,20
6421229	POS COLUMNES BALCO PALAU	130	0,18	23,40
9945527	IMAN METAL PALAU	135	4,00	540,00
6647502	IMAN CUADRADO ESCENARIO PALAU	137	0,59	80,83
3971131	MOUSE PAD BOVEDA PALAU	138	1,48	204,24
6647480	IMAN RECTANG CLARABOYA PALAU	142	0,59	83,78
8558000	FUNDA GAFAS PALAU	143	3,00	429,00
8359750	IMAN CRISTAL 6X6 PALAU MUSICA	143	1,40	200,20
9946390	LLAVERO FLOR ROSA	144	1,16	167,04
9945918	LLAVERO FLOR BEIGE	152	1,16	176,32
9945927	LLAVERO RAMO	154	1,16	178,64
9902397	IMAN BALCON	156	1,34	208,73
8917680	SET 9 IMANES COLUMNAS PALAU	159	2,30	365,70
9947252	IMAN POSTAL PALAU FACHA	163	2,59	422,17
8955735	P.L LUCERNARIO	164	0,44	71,95
9948616	BOLSA SALA PALAU	168	2,60	436,80
9938972	CALEIDOSCOPIO LUCERNARIO PALAU	168	4,95	831,60
9903226	MINTS CLARABOYA	169	1,00	168,98
9947255	MARCAPAGINAS POSTAL PALAU FLOR	175	2,59	453,25
9928152	CUA GR TD PALAU	175	2,14	375,34
9947254	IMAN POSTAL PALAU FLOR	179	2,59	463,61
9948579	LAPIZ MUSAS PALAU	179	0,82	146,78
9950033	IMAN CUPULA METACRILATO	181	1,19	215,39

8460507	PL PALAU DET LUCERNARIO	186	0,09	16,74
6421423	POS ALAR SALA CENTRAL	192	0,18	34,56
9902405	PANTALLA VELA COLUMNA PALAU	194	2,37	459,00
9902398	IMAN FACHADA	202	0,97	195,54
9938988	MICROPUZZLE LUCERNARIO PALAU MUSICA	206	3,47	714,04
9902404	PANTALLA VELA LUCERNARIO PALAU	210	2,36	495,75
6421440	POS ALARG CLARABOYA	213	0,18	38,34
8920150	ABANICO MADERA CLARABOYA PALAU	219	2,85	623,16
8460485	PL PALAU DET MOSAICO 2	222	0,09	19,98
8460515	PL PALAU FIGURA MUSA	231	0,09	20,79
8460450	PL PALAU ESCENARIO	239	0,09	21,51
9946361	BOLA DECORATIVA LUCERNARIO PALAU	255	1,60	408,00
8460477	PL PALAU DET MOSAICO 1	266	0,09	23,94
9938987	MICROPUZZLE BALCONADA PALAU MUSICA	288	3,46	997,23
3460265	POSAVASOS DET COLUMN PALAU	307	0,93	286,80
9944734	BOLIGRAFO PALAU CUPULA CAPCH	357	0,85	303,45
9927357	BARAJA ESPAÑOLA LUCERNARIO PALAU	1.561	2,47	3.851,77

Total

32.534,42

Stock a 31/01/2020	32.534,42
--------------------	-----------

PREVISIÓ STOCK VALORAT PRODUCTE ACTUAL	
Final de Febrer	29.801,27
Final de Març	26.339,53
Final d'Abril	22.489,53