

PROVES D'ACCÉS 2026

ESCOLA CORAL

CONTINGUT DE LES PROVES
LLENGUATGE MUSICAL



ORFEÓ
CATALÀ
PALAU
DE LA
MÚSICA



Accedir a

Mitjans 01

Nascuts al 2018



ORFEÓ
CATALÀ
PALAU
DE LA
MÚSICA

CONTINGUTS GENERALS

-Aptitud musical:

- Capacitat de mantenir una pulsació
- Capacitat de repertir notes entonades.
- Reconeixement de notes en el pentagrama.

PARÀMETRES DE DIFICULTAT

-Clau de sol

-Notes de do a sol

Aquesta prova no necessita preparació previa

Accedir a

Mitjans 02

Nascuts al 2017

CONTINGUTS GENERALS

-Comprensió, entonació,
lectura i reconeixement
auditiu de:

- L'escala major.
- L'escala menor natural.
- L'Acord de tònica en estat fonamental.

-Interiorització i control de la pulsació.

-Ús del diapasó per trobar la tonalitat.

LA LECTURA ES FA
ENTONADA I S'HA DE
CONÈIXER LA
NOTACIÓ MUSICAL
PRÒPIA DEL NIVELL.

PARÀMETRES DE DIFICULTAT

Estructura melòdica:

- Graus consecutius 1 al 5.
- Salts només dins l'acord de tònica des de la fonamental.

Tonalitats:

Do/Lam.

Claus:

Clau de Sol.

Compassos:

2/4, 3/4

Figures rítmiques:

- Negres
- Blanques
- Dues corxeres
- Rodona

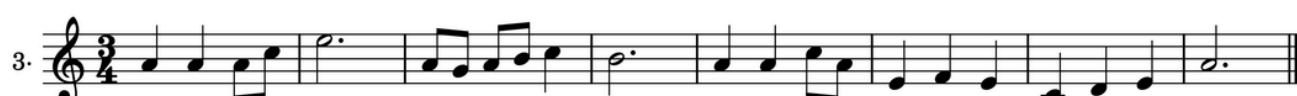
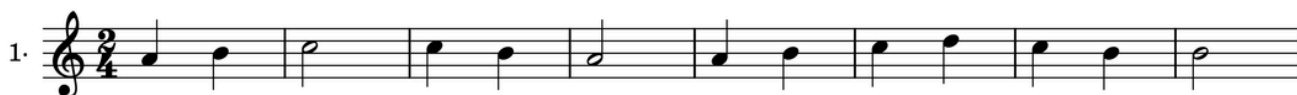
Exercicis orientatius

Accedir a Mitjans 02

Melodies tonalitat major



Melodies tonalitat menor



Exercicis polifònics a dues veus

1.

(Cànon) ①

②

2.

Bells ulls bells ulls d'en-ça que tan us ad-mi-ro he per-dut la pau del cor.

3.

Exercicis rítmics

1.

Veu

Picant de mans

2.

3.

Veu

Picant de mans

Accedir a

Mitjans 03

Nascuts al 2016

CONTINGUTS GENERALS

-Comprensió, entonació,
lectura i reconeixement
auditiu de:

- L'escala major.
- L'escala menor natural.
- L'acord de tònica en estat fonamental.

-Interiorització i control de
la pulsació i portar el
compàs amb la mà.

-Ús del diapasó per trobar la
tonalitat.

LA LECTURA ES FA
ENTONADA I S'HA DE
CONÈIXER LA NOTACIÓ
MUSICAL PRÒPIA DEL
NIVELL.

PARÀMETRES DE DIFICULTAT

Estructura melòdica:

- Graus consecutius 1 al 6.
- Salts només dins l'acord de tònica des de la fonamental inclosa la 5ta per sota.
- Brodadura Tònica - Sensible Tònica en tonalitat major i subtònica en tonalitat menor.

Tonalitats:

Do/Lam - Sol/Mim - Fa/Rem

Claus:

Clau de Sol.

Compassos:

2/4, 3/4 i 4/4.

Figures rítmiques:

- Negres, Blanques, Corxeres i Rodona.
- Negra amb punt.
- Semicorcheres (Nota repetida)

Exercicis orientatius

Accedir a Mitjans 03



ORFEO
CATALÀ
PALAU
DE LA
MÚSICA

Melodies tonalitat major

1.

2.

3.

Melodies tonalitat menor

1.

2.

3.

Exercicis orientatius

Accedir a Mitjans 03



ORFEÓ
CATALÀ
PALAU
DE LA
MÚSICA

Exercicis polifònics a dues veus

1.

2.

3.

Exercicis orientatius

Accedir a Mitjans 03



ORFEÓ
CATALÀ
PALAU
DE LA
MÚSICA

Exercicis rítmics amb veu i mans

1.

Veu

Picant de mans

2.

Veu

Picant de mans

Picant de mans

3.

Veu

Picant de mans

Accedir a

Infantil 01

Nascuts al 2015



ORFEÓ
CATALÀ
PALAU
DE LA
MÚSICA

CONTINGUTS GENERALS

-Comprensió, entonació, lectura i reconeixement auditiu de:

- L'escala major.
- L'escala menor natural.
- L'acord de tònica en estat fonamental.

-Interiorització i control de la pulsació i portar el compàs amb la mà.

LA LECTURA ES FA ENTONADA I S'HA DE CONÈIXER LA NOTACIÓ MUSICAL PRÒPIA DEL NIVELL.

PARAMETRES DE DIFICULTAT

Estructura melòdica:

- Graus consecutius dins l'àmbit del 5e grau per sota al 8e grau per dalt.
- Salts dins l'acord de tònica des de la fonamental, inclòs el salt de 4a inferior.
- Girs pentatònics
- Brodadura Tònica - Sensible Tònica en tonalitat major i subtònica en tonalitat menor.

Tonalitats:

Do/Lam Sol/Mim Fa/Rem
Sib/Solm

Claus:

Clau de Sol

Compassos:

2/4, 3/4, 4/4 i 6/8

Figures rítmiques:

- Negres, Blanques, Corxeres i Rodona.
- Negra amb punt.
- 4 semicorxeres en graus consecutius.
- Corxera i dues semicorxeres en graus consecutius.
- En 6/8 totes les combinacions de corcheres.

Exercicis orientatius

Accedir a infantil 01

Melodies tonalitat major



Melodies tonalitat menor



Exercicis orientatius

Accedir a infantil 01

3.



Musical notation for exercise 3, first system. Treble clef, key signature of two flats (Bb, Eb), 3/4 time signature. The melody consists of quarter and eighth notes.



Musical notation for exercise 3, second system. Treble clef, key signature of two flats (Bb, Eb), 3/4 time signature. The melody continues with quarter and eighth notes.

Exercicis polifònics

1.



Musical notation for exercise 1, first system. Treble clef, key signature of one sharp (F#), 2/4 time signature. The melody consists of eighth and quarter notes.



Musical notation for exercise 1, second system. Treble clef, key signature of one sharp (F#), 2/4 time signature. The melody continues with eighth and quarter notes.

2.



Musical notation for exercise 2, first system. Treble clef, key signature of two flats (Bb, Eb), 6/8 time signature. The melody consists of eighth and quarter notes.



Musical notation for exercise 2, second system. Treble clef, key signature of two flats (Bb, Eb), 6/8 time signature. The melody continues with eighth and quarter notes.



Musical notation for exercise 2, third system. Treble clef, key signature of two flats (Bb, Eb), 6/8 time signature. The melody continues with eighth and quarter notes.




Musical notation for exercise 2, fourth system. Treble clef, key signature of two flats (Bb, Eb), 6/8 time signature. The melody continues with eighth and quarter notes.

3.



Musical notation for exercise 3, first system. Treble clef, key signature of two flats (Bb, Eb), 4/4 time signature. The melody consists of quarter and eighth notes with rests.



Musical notation for exercise 3, second system. Treble clef, key signature of two flats (Bb, Eb), 4/4 time signature. The melody continues with quarter and eighth notes with rests.



Musical notation for exercise 3, third system. Treble clef, key signature of two flats (Bb, Eb), 4/4 time signature. The melody continues with quarter and eighth notes with rests.



Musical notation for exercise 3, fourth system. Treble clef, key signature of two flats (Bb, Eb), 4/4 time signature. The melody continues with quarter and eighth notes with rests.

Exercicis rítmics

1.

Veu

Picant de mans

Picant de mans

2.

Veu

Picant de mans

3.

Veu

Picant de mans

Accedir a

Infantil 02

Nascuts al 2014



ORFEÓ
CATALÀ
PALAU
DE LA
MÚSICA

CONTINGUTS GENERALS

-Comprensió, entonació,
lectura i reconeixement
auditiu de:

- L'escala major.
- L'escala menor natural
- Acord de tònica i de dominant.

-Interiorització i control de
la pulsació i portar el
compàs amb la mà.

LA LECTURA ES FA
ENTONADA I S'HA DE
CONÈIXER LA
NOTACIÓ MUSICAL
PRÒPIA DEL NIVELL.

PARÀMETRES DE DIFICULTAT

Estructura melòdica:

- Brodadura Tònica - Sensible
Tònica en tonalitat major i
menor.
- Graus consecutius dins l'àmbit
del 5e per sota al 8e per dalt.
- Salts dins l'acord de tònica i de
dominant.
- Inici des de qualsevol nota de
l'acord de tònica.
- Salt d'octava des de la tònica.
1-8.

Tonalitats:

Tonalitats majors i menors fins a
dues alteracions

Claus:

Clau de Sol i Fa.

Compassos:

2/4, 3/4, 4/4, 6/8.

Figures rítmiques:

- Negres, Blanques, Corxeres
i Negra amb punt.
 - 4 semicorxeres en graus
consecutius.
 - Corxera i dues semicorxeres.
 - Trecet de corchera
 - Dues semicorxeres i corxera.
- En 6/8:
Corxera 4 semi corcheres.
Corxera 2 semicorcheres corxera

Exercicis orientatius

Accedir a Infantil 02

Melodies tonalitat major

1. 

2. 

3. 

Melodies tonalitat menor

1. 

2. 

Exercicis orientatius

Accedir a Infantil 02

3.



Exercicis polifònics

1.



2.



3.



Exercicis orientatius

Accedir a Infantil 02

Exercicis rítmics

1.

Veü

Picant de mans

2.

Veü

Picant de mans

3.

Veü

Picant de mans

Accedir a

Infantil 03

Nascuts al 2013

CONTINGUTS GENERALS

-Comprensió, entonació,
lectura i reconeixement
auditiu de:

- L'escala major.
- L'escala menor natural i harmònica.
- L'acord de tònica, de subdominant (IV i VI) i de dominant.

-Interiorització i control de
la pulsació i portar el
compàs amb la mà.

LA LECTURA ES FA
ENTONADA I S'HA DE
CONÈIXER LA
NOTACIÓ MUSICAL
PRÒPIA DEL NIVELL.

PARÀMETRES DE DIFICULTAT

Estructura melòdica:

- Brodadura Tònica - Sensible Tònica en tonalitat major i menor.
- Graus consecutius del 5 per sota al 8 per dalt.
- Salts dins l'acord de tònica, subdominant i dominant.
- Inici des de qualsevol nota de l'acord de tònica.
- Salts de 3a i 4a des de qualsevol grau.

Tonalitats:

Totes les tonalitats majors i menors.

Claus:

Clau de Sol i Fa.

Compassos:

2/4, 3/4, 4/4, 6/8, 3/8 i 2/2.

Figures rítmiques:

- Negres, Blanques, Corxeres i Rodona.
- Negra amb punt.
- Totes les combinacions de duracions amb i sense síncopa sobre la primera i segona subdivisió de la pulsació sense lligadures entre figures.
- Inici de compàs amb anacrusi sobre la primera subdivisió.

Exercicis orientatius

Accedir a Infantil 03

3.

Exercicis polifònics

1.

2.

3.

Exercicis rítmics

1. Veu

Picant de mans

2.

Picant de mans

3. Veu

Picant de mans

Accedir a

Infantil 04

Nascuts al 2012

CONTINGUTS GENERALS

-Comprensió, entonació,
lectura i reconeixement
auditiu de:

- L'escala major
- L'escala menor natural,
harmònica i melòdica
- Acord de tònica, de
subdominant (IV, VI i ii) i
de dominant.
- Èmfasi al VI i modulació a
la tonalitat relativa.

-Interiorització i control de la
pulsació i portar el compàs
amb la mà.

LA LECTURA ES FA
ENTONADA I S'HA DE
CONÈIXER LA
NOTACIÓ MUSICAL
PRÒPIA DEL NIVELL.

PARÀMETRES DE DIFICULTAT

Estructura melòdica:

- Graus consecutius de Sol² a
Mi⁴.
- Salts dins els acords de tònica,
subdominant i dominant.
- Salts de 3a, 4a, 5a i 6a des de
qualsevol grau.

Tonalitats:

Totes les tonalitats majors i
menors.

Claus:

Clau de Sol i Fa.

Compassos:

2/4, 3/4, 4/4, 6/8, 3/8, 2/2,
3/2, 4/2.

Figures rítmiques:

- Negres, Blanques, Corxeres
i Rodona i Negra amb punt.
- Totes les combinacions de
duracions amb i sense síncopa
sobre la primera i segona
subdivisió de la pulsació sense
lligadures entre figures.
- Inici de compàs amb anacrusi
sobre la primera i segona
subdivisió.

Exercicis orientatius

Accedir a Infantil 04

Melodies tonalitat major



Melodies tonalitat menor



Exercicis orientatius

Accedir a Infantil 04



Exercicis polifònics



Exercicis orientatius

Accedir a Infantil 04

3.

Exercicis rítmics

1.

Picant de mans

2.

Picant de mans

3.

Picant de mans

Accedir a

Infantil 05

Nascuts al 2011

CONTINGUTS GENERALS

-Comprensió, entonació,
lectura i reconeixement
auditiu de:

- L'escala major.
- L'escala menor natural,
harmònica i melòdica.
- L'escala cromàtica.
- Acord de tònica, de
subdominant (IV, VI i II) i
de dominant.
- Èmfasi al VI i modulació a
la tonalitat relativa.
- Èmfasi i modulació al IV i
V.
- Acord disminuït.

-Interiorització i control de la
pulsació i portar el compàs
amb la mà.

LA LECTURA ES FA
ENTONADA I S'HA DE
CONÈIXER LA
NOTACIÓ MUSICAL
PROPIA DEL NIVELL.

PARÀMETRES DE DIFICULTAT

Estructura melòdica:

- Brodadures diatòniques i
cromàtiques i nota de pas
cromàtica.
- Graus consecutius de Sol² a
Mi⁴.
- Salts dins els acords de tònica,
subdominant i dominant.
- Salts de tercera, quarta, quinta
i sexta des de qualsevol grau.

Tonalitats:

Totes les tonalitats majors i
menors.

Claus:

Clau de Sol i Fa.

Compassos:

2/4, 3/4, 4/4, 6/8, 3/8, 2/2,
3/2, 4/2.

Figures rítmiques:

- Negres, Blanques, Corxeres,
Rodona i Negra amb punt.
- Totes les combinacions de
duracions amb i sense síncopa
sobre la primera i segona
subdivisió de la pulsació amb
lligadures entre figures.
- Inici de compàs amb anacrusi
sobre la primera i segona
subdivisió.

Exercicis orientatius

Accedir a Infantil 05

Melodies tonalitat major

1. 

2. 

3. 

Melodies tonalitat menor

1. 

Exercicis orientatius

Accedir a Infantil 05



Exercicis polifònics




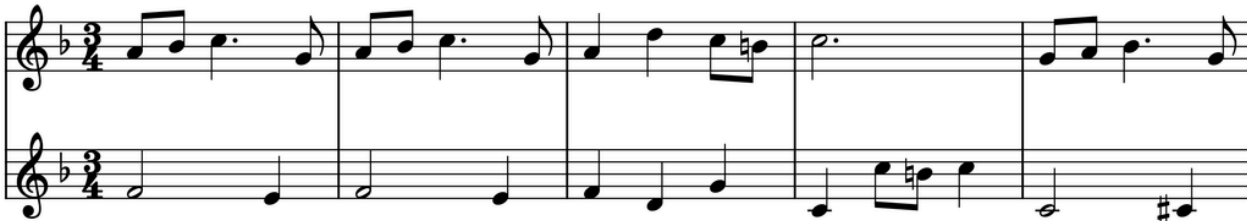
Cànon



Exercicis orientatius

Accedir a Infantil 05

3.



Exercicis rítmics

1.

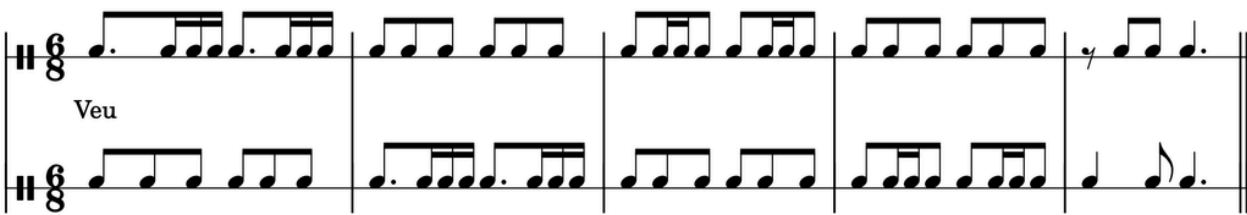
Veu



Picant de mans

2.

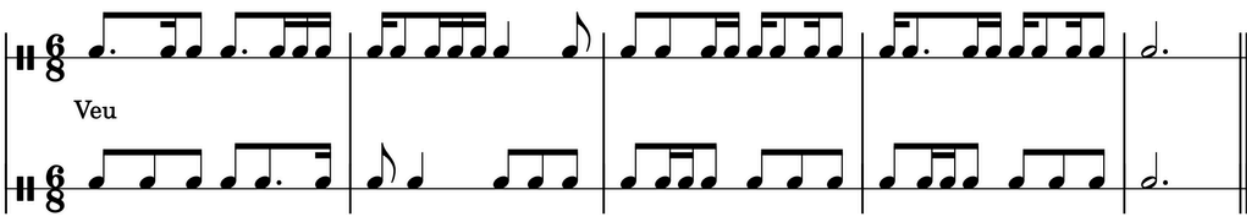
Veu



Picant de mans

3.

Veu



Picant de mans